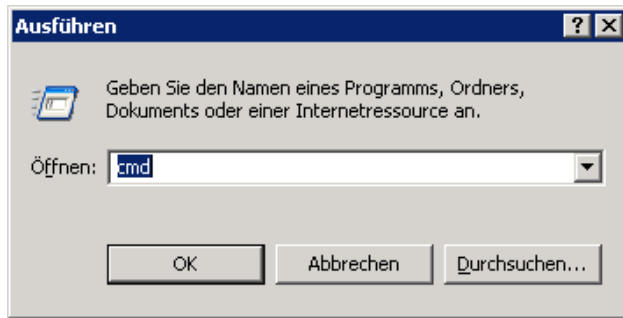


FTP

Eingaben sind in roter Schrift



ftp> **open ftp.homepagename.de**

Verbindung mit [ftp.homepagename.de](ftp://homepagename.de) wurde hergestellt

220 FTP Server ready

Benutzer ([\(ftp.homepagename.de:\(none\)\)](ftp://homepagename.de:(none))): **hier username eingeben**

331 Password required for username

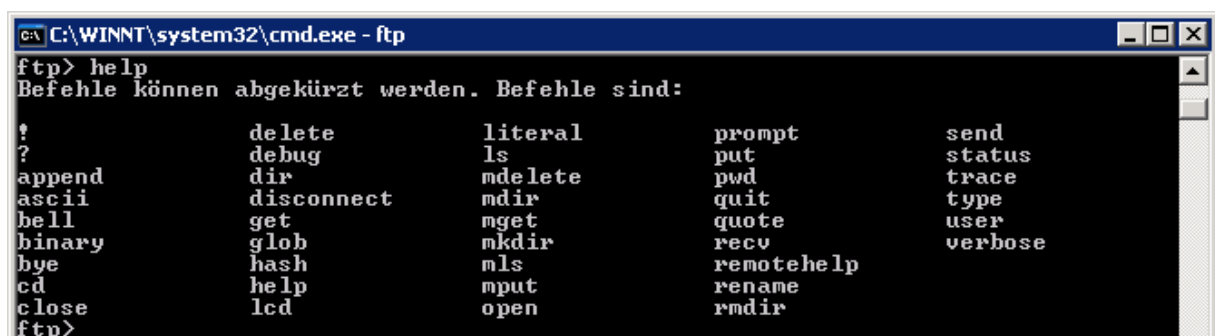
Kennwort: **hier password eingeben**

230 User username logged in

ftp>

Jetzt Befehle eingeben – eine Übersicht bekommt man mit

ftp>**help**

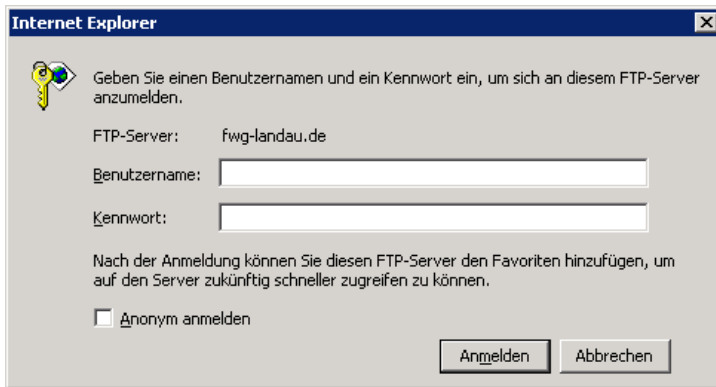


FTP mit dem Explorer:

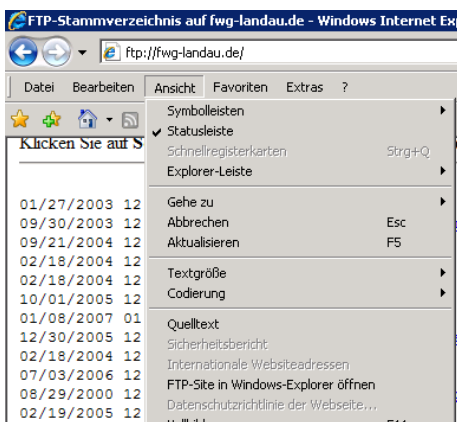
In die Explorer-Adressleiste

<ftp://homepagename.de>

eingeben.



FTP-Stammverzeichnis auf fwg-landau.de



Klicken Sie auf **Ansicht** und anschließend auf **FTP-Site in Windows-Explorer öffnen**, um die FTP-Site in Windows Explorer zu öffnen.

Für benutzerbezogenes Ftp ist die URL anders aufgebaut:

ftp://username@homepagename.de

also z.B.

a4711@dialog.rrz.uni-mainz.de

wobei der Rechnername nicht mit / abgeschlossen werden darf, es sei denn, es folgt ein Pfad. Anschließend wird das Passwort eingeben.

Funktioniert FTP nicht mit dem Internet Explorer, dann könnte es an der Firewall liegen.

Hier hilft der passive FTP-Modus.

Klicken Sie im Internet Explorer auf:

Extras - Internetoptionen - Erweitert und auf **Passives FTP** verwenden.

Danach sollte die Verbindung funktionieren.