

IT Grundlagen zu Lernfeld 9

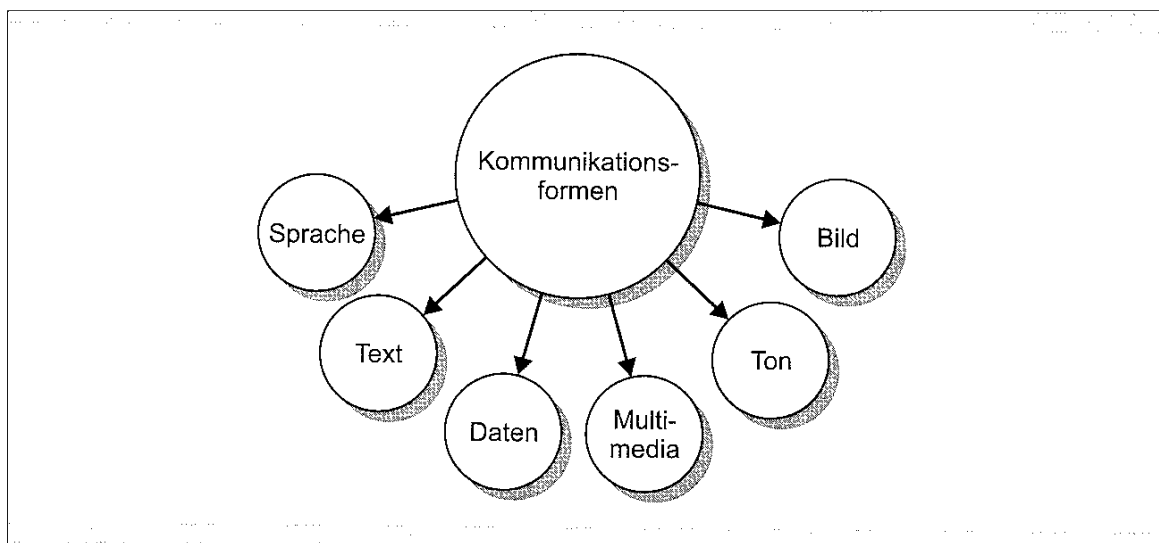
Kommunikationsformen

Informationsdienste:

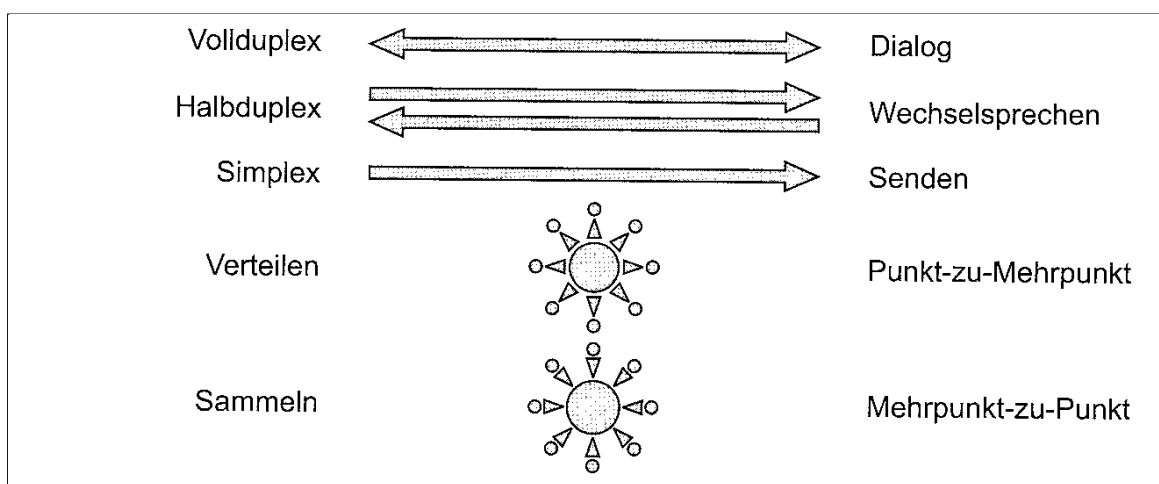
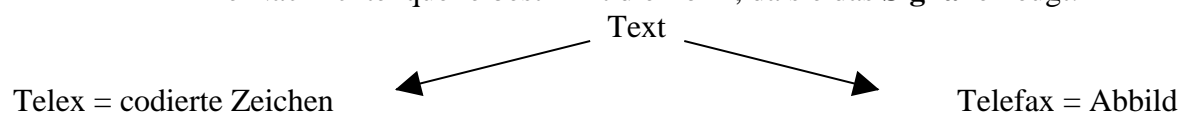
Übermittlung von Nachrichten/Informationen auf elektronischem körperlosem Weg
(im Ggs. dazu: Brief, Kurier)

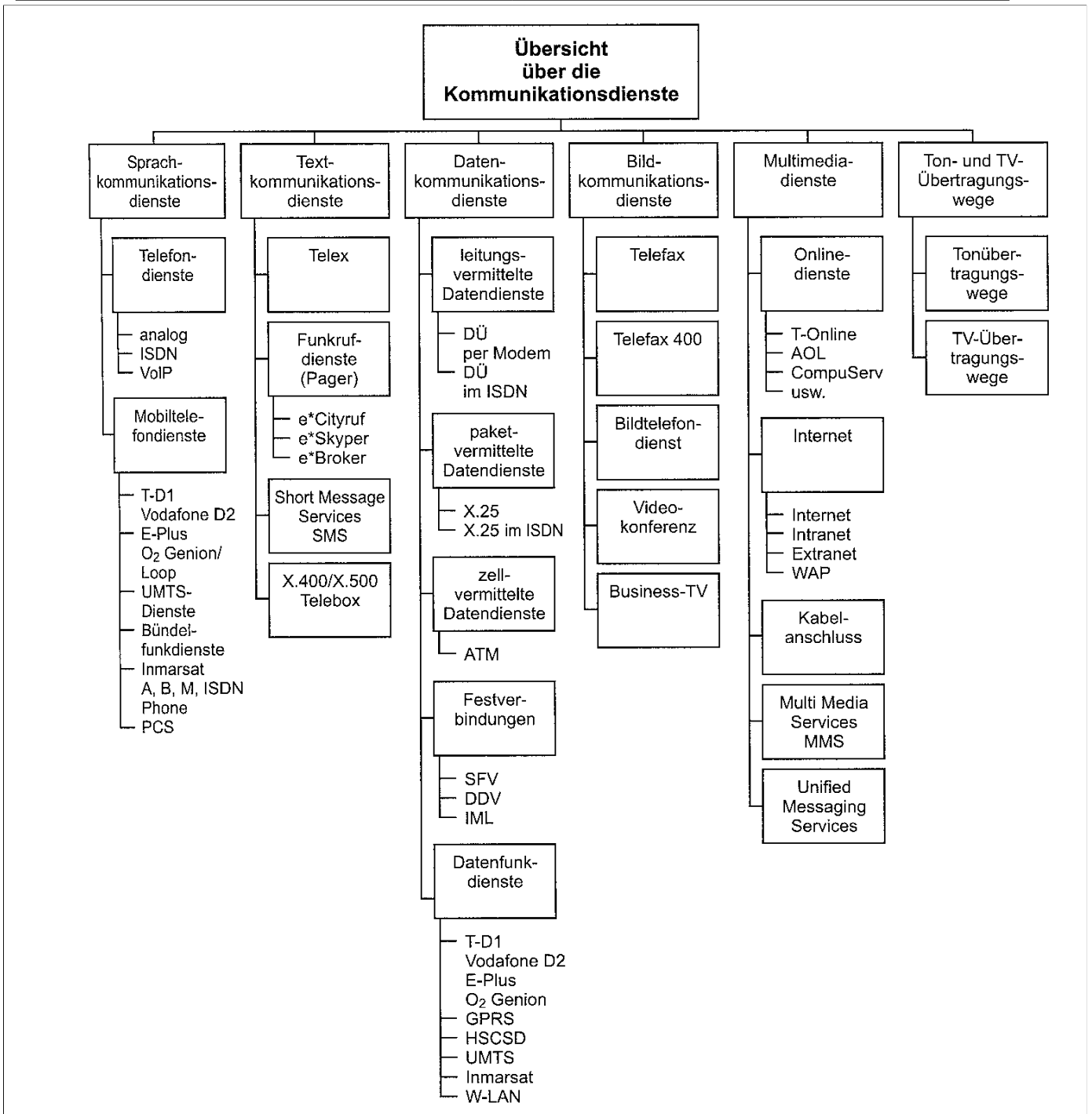
Informationen können sein

- Ø Sprache/Ton, die häufigste und zweitälteste Form der elektronischen Info-Übertragung nach dem Morse Telegraf
- Ø Textübertragung (Fernschreiben und Telex)
- Ø Datenübertragung
- Ø Bildübertragung
- Ø Multimediakommunikation (Mischform)



Die Nachrichtenquelle bestimmt die Form, da sie das **Signal** erzeugt:





- **Standleitungen** sind auf Dauer stets starr mit demselben Kommunikationspartner verbunden.
- **Wählverbindungen** sind nur zeitweise, d.h. temporär verbunden
Die temporäre Zusammenschaltung kann:
 - leitungsvermittelt, das bedeutet fest durchgeschaltet, oder
 - paket- oder zellorientiert vermittelt werden. An die Nachrichtenpakete wird die Adresse angehängt und wird auf der gesamten Übertragungsstrecke mittransportiert. Dies wird als **Gewählte Virtuelle Verbindung (GVV)** bezeichnet
 - Werden die Adressen fest zugeordnet, spricht man von einer **Festen Virtuellen Verbindung (FVV)**

All diese Verbindungsformen können in einem festen Netz oder in einem Mobilfunknetz realisiert werden

Übersicht über die Kommunikationsdienste und ihre Grundmerkmale

	Sprache	Mobil	Text	Daten	Bild	Online-Dienste	leitungsvermittelt	paketvermittelt	zellvermittelt	IP	Festverbindung	Simplexbetrieb	Halbduplex	Duplexbetrieb
Telefondienst	X						X			X				X
T-D1, Vodafone D2, E-Plus, O2 Genion/Loop	X	X		X										X
Inmarsat A	X	X	X	X	X									X
Inmarsat B	X	X	X	X	X									X
Inmarsat C		X	X	X	X									X
Inmarsat M	X	X	X	X	X									X
Inmarsat Phone	X	X	X	X	X									X
Inmarsat ISDN	X	X	X	X	X									X
Bündelfunkdienste	X			X									X	X
Funkrufdienste			X									X		
Telefax/Telefax 400					X									X
Standardfestverbindung	X			X							X			X
DDV	X			X							X			X
Internationale Mietleitung	X			X							X			X
DÜ mit Modem							X							X
DÜ im ISDN							X							X
X.25								X						X
Frame Relay								X						X
Datex M									X					X
ATM	X			X	X	X			X					X
Bildtelefon					X		X			X				X
Videokonferenz					X		X		X					X
Kabelanschluss					X						X	X		
Internet	X	X	X	X				X		X				X
Unified Messaging Services	X		X	X	X									X

DDV = Datendirektverbindung

DÜ = Datenübertragung